

屏東縣政府 函

地址：900219屏東縣屏東市自由路527號
聯絡人：詹子芸
聯絡電話：08-7320415#3641
傳真：08-7337061
電子信箱：a002409@oa.pthg.gov.tw

受文者：屏東縣獅子鄉草埔國民小學

發文日期：中華民國114年1月15日

發文字號：屏府教終字第1140013530號

速別：普通件

密等及解密條件或保密期限：

附件：如主旨 (376530000A114001353000-1.png、376530000A114001353000-2.png)

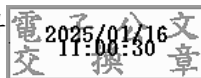
主旨：檢送本縣113年學習型城市計畫-子計畫4：識別符號建構、學習認證與獎勵計畫之學習型城市探索地圖1份，請鼓勵所屬踴躍參與學習，請查照。

說明：

- 一、依據本縣113年學習型城市計畫辦理。
- 二、旨揭計畫透過建構學習型城市識別符號系統，將屏東縣的產、官、學終身學習據點串接以建構學習型城市探索地圖，便利縣民學習認證。學習型城市探索地圖可供縣民探訪及體會城市美學，分享終身學習體驗歷程。
- 三、請貴校協助轉知所屬人員，並鼓勵至地圖內標示之終身學習據點學習。

正本：各高國中、各國小

副本：本府教育處終身教育科



屏東-學習型城市

9處、共10個學習據點

- 高樹鄉**
 - 1 高樹鄉公所
 - 2 康力富企業有限公司
 - 3 鴻旗有機休閒農場
 - 4 幸福莊園
 - 5 喜樂可可咖啡園
- 鹽埔鄉**
 - 6 大仁科技大學
- 九如鄉**
 - 7 黃金蝦無毒泰國蝦餐廳/漁場
- 長治鄉**
 - 8 台灣糖業股份有限公司
東海豐農業循環園區
 - 9 社團法人屏東縣
休閒農業發展協會
- 屏東市**
 - 10 台糖公司屏東區處





1. 高樹鄉公所

轄內有高樹、長榮、東振、東興、大埔、源泉、菜寮、司馬、舊寮、新豐、鹽樹、田子、新南、舊庄、南華、泰山、廣福、廣興、建興等十九村，面積九十二平方公里。每村一社區發展協會，另鹽樹村新增新厝及大陳社區，計廿一社區發展協會。

「屏東最北，高樹最美」。高樹鄉農業為提昇農業競爭力即拓展休閒農業，正朝向生產企業化、生活現代化與生態自然化的目標邁進，冀能開創農業新契機。

負責人 梁正翰 電話 08-796-2610 地址 屏東縣高樹鄉興中路329號
官網 | <https://www.pthg.gov.tw/towngo/News.aspx?n=9DB3244D31F05135&sms=B56FE2E176E80DF9>



2. 康力富企業有限公司

康力富企業以甲魚養殖起家，「康力富鯊精」為主要產品，另售有生鮮甲魚及十全大補藥膳蝦蟹鍋冷凍包。93年成立以來，鯊精持續暢銷，至今已20個年頭。

負責人 陳仲賢 電話 | 0934-312-059 地址 | 屏東縣高樹鄉新豐路28號



3. 鴻旗有機休閒農場

是一個專為提供有機農業體驗的休閒農場，占地約15公頃，以種植有機鳳梨聞名，四季生產的鳳梨品種各有特色。使用無汙染的山泉水和有機土壤栽種鳳梨。農場提供有導覽解說、農事體驗、戶外教學、生態導覽、採果樂、搗麻糬、醃漬橄欖、鳳梨JUICY醬、有機商品選購、農家風味自助餐等服務。

負責人 許天來 電話 08-796-7301 地址 | 屏東縣高樹鄉泰山村產業路329號
官網 | <https://www.taiwanfarm.org.tw/zh-TW/Front/Farm/Detail/57>



4. 幸福莊園

屏東幸福莊園民宿，坐落於全台最幸福的小鎮－高樹鄉廣福村。這裡有全台唯一的石獅公客庄文化。幸福莊園多年來除了積極維護好客民宿住宿品牌外，更是農業部特色農遊場域，提供都會朋友走進大自然享受心靈純淨。同時積極爭取中央經費協助推展社區產業發展並推動食在地享健康。

園區內佔地2000坪除提供舒適的住宿環境，親近自然的活動場地提供(愛戀幸福花草香)香草園區五感體驗和植物藝術DIY，更結合在地多元文化美食及鄉野農遊活動期待打造屏北185健康幸福樂活區。

負責人 夏平 電話 08-795-8380 地址 屏東縣高樹鄉屏30鄉道85號 官網 <https://happymanor.okgo.tw/>



5. 喜樂可可咖啡園

喜樂可可咖啡園創立於民國106年5月，園區內設置負責人及管理人共2員，從事有機可可種植、巧克力生產製作，進而發展可可食農體驗遊程活動，推介在地巧克力風味。曾獲選112年全國第一屆食農教育活動競賽優等單位。園區以現有資源與能力藉由食農教育活動推介，將在地可可及巧克力的風味，讓更多的人從認識到接受進而喜愛；並結合環境永續倡議，透過產業永續發展，點亮屏東偏鄉的透光度。

負責人 陳美芳 電話 | 0987-464-633 地址 | 屏東縣高樹鄉廣福路30之1號
粉專 | https://www.facebook.com/JoyCacaoCoffeePlantation/?locale=zh_TW



6. 大仁科技大學

大仁科技大學環境教育中心一直致力於屏東地區生態的人才培育與環境永續的輔導、生態的教育發展，並以環境為基礎協助生態與產業的結合。在計畫研擬期間，大仁科技大學環境教育中心的師生不間斷的幫助公私部門、社區居民、社區農場學習的共同成長與學習。

負責人 郭代瑋 電話 08-762-4002-5 地址 屏東縣鹽埔鄉維新路20號
官網 | <https://www.tajen.edu.tw/>



7. 黃金蝦無毒泰國蝦餐廳/漁場

黃金蝦無毒泰國蝦漁場位於高樹鄉新南段23、24地號，志明加油站對面，秉持著友善環境、無毒養殖的精神，引入高樹水源保護區、大武山下的山泉水養殖，定期餵養自製發酵益生菌，經營面積38分地，養殖淡水長臂大蝦(泰國蝦)至今已34年歷史。自產自銷餐廳則位於屏東縣九如鄉黃金蝦無毒泰國蝦餐廳。

負責人 | 陳怡儒 電話 | 08-775-2865 地址 | 屏東縣九如鄉和平路398-1號
官網 | <https://www.facebook.com/goldenshrimpcuisine/?locale=zh-TW>



8. 台灣糖業股份有限公司-東海豐農業循環園區

東海豐農業循環園區建立於民國46年，原為傳統舊式豬場，設備老舊、效率不彰、面臨環保抗爭等問題。台糖公司響應政府「新農業」與「循環經濟」政策，改建為「東海豐農業循環園區」，是全臺首座結合綠能、水循環、生物循環的農畜循環園區，與周邊環境形成「生產、生活、生態」三生一體之多元環境。園區亦結合AR、VR多媒體互動展示空間，作為環境教育及遊憩場所。108年通過BSI循環經濟國際標準審查，成為全球第一家取得循環經濟國際標準查核聲明書的畜殖業者。藉由資源循環再利用及減廢製程，減少畜牧廢棄物對環境衝擊，同時推動沼渣有機堆肥創新服務，讓更多農友參與實現循環經濟的理念；沼渣資源化除可有效的促進土壤健康及增加土壤肥力外，並可增加農民之實質的經濟收入，實現「化糞土為烏金」，創造農民「由負債變富」的機會，並帶動屏東畜牧業轉型與產值提升，成為吸睛亮點，也可為國家2050淨零排放之目標，以及下一代農業環境永續發展做出相對應的貢獻。

負責人 | 畜殖事業部東海豐畜牧場 電話 | 0800-026-168 地址 | 屏東縣長治鄉德新路91巷37號
場長 | 王建彬 官網 | <https://www.taisugar.com.tw/donghaifeng/CP2.aspx?n=11692>



9. 社團法人屏東縣休閒農業發展協會

屏東農業逐漸由傳統生產轉向新村發展、生態保育兩者兼具的多面向新產業。社團法人屏東縣休閒農業發展協會依法設立，為屏東縣政府農業主管機關之公益社團法人團體，秉持體驗經濟的精神，活用農業資源、自然資源及農村文化，結合農業生產、加工與服務活動，以發展生產、生活、生態三生一體的休閒農業為宗旨。

1. 成立休閒農業詢委員會輔導休閒農業經營者。
2. 協助政府推動發展休閒農業政策，促進傳統農業升級，提昇農業競爭力。
3. 結合觀光與農業資源、自然生態資源、鄉土文化資源建立策略聯盟制度，強化整體行銷。
4. 提供休閒農業經營者教育訓練，以改善休閒服務品質，提升經營管理績效。
5. 建立休閒農業服務及資訊系統，以健全服務功能。
6. 其他與促進休閒農業發展有關的事項。

負責人 | 陳坤銘 電話 | 08-738-9100 地址 | 屏東縣長治鄉嘉崙路83號
粉專 | <https://www.facebook.com/PingtungFarm/?locale=zh-TW>



10. 台糖公司屏東區處

台糖公司屏東區處前身為屏東糖廠，建於西元1908年12月1日，日據時期屬於台灣製糖株式會社，1998年1月結束製糖業務，2005年10月1日成立台灣糖業股份有限公司屏東區處。目前業務體系概分為資產管理、農場經營、土開營運及遊憩文創四大類。屏東區處經營土地約1萬1千多公頃，主要業務為土地處分、土地出租、土地維護、土地利用、土地開發、廠區規劃、農地租賃、景觀苗木、自營作物、平地造林、農地管理等業務。園區內草木扶疏，景致美麗，周遭的休憩空間成為縣民、市民假日休閒的好去處。屏東糖廠冰店部多口味冰品更是許多民眾來到屏東糖廠絕對不能錯過的好去處。

負責人 | 吳耀煌 電話 | 08-752-6301-04 地址 | 屏東市台糖街66號
官網 | <https://www.taisugar.com.tw/chinese/CP2.aspx?n=10583>
文化資產導覽服務 每月提供1-2場導覽服務，若有整批團體(20人左右)
請致電承辦人蘇郁雯小姐預約，電話：(08)752-6301-04 轉分機 #374

