

## 屏東縣政府 函

地址：900219屏東縣屏東市自由路527號  
承辦人：劉全貴  
電話：08-7320415#3674  
傳真：08-7323291  
電子信箱：a002303@oa.pthg.gov.tw



受文者：屏東縣獅子鄉草埔國民小學

發文日期：中華民國112年9月14日

發文字號：屏府教前字第11257065900號

速別：普通件

密等及解密條件或保密期限：

附件：宣導傳單 (4693924\_11257065900\_1\_4693924\_11257065900\_1.pdf)

主旨：有關國立陽明交通大學辦理「大學聯盟深化數位學習推展與創新應用計畫」之數位課程—「陪伴寶貝健康長大：淺談小兒常見疾病」，通過課程可獲得10小時教師研習時數，請轉知所屬踴躍參加，請查照。

說明：

- 一、依據國立陽明交通大學112年8月28日陽明交大高教字第1120036156號函及112年9月5日陽明交大高教字第1120037924號函辦理。
- 二、旨揭課程由本校醫學系小兒科楊令瑀醫師，邀集臺北榮民總醫院的專業醫師群，以常見小兒科疾病為主題，製作「陪伴寶貝健康長大：淺談小兒常見疾病」全線上數位課程，以利推動正確的小兒衛教資訊，共同打造更安全的育兒環境。
- 三、課程針對需要與幼兒、小學生相處的教師進行設計，讓民眾能夠清楚了解常見疾病的病生理，以及可執行的照護方法。



四、課程經全國教師進修網審核完成（課程編號：4000943），修習該課程、作答課後測驗並達到課程通過標準，可獲得教師研習時數10 小時。

五、課程報名日期：即日起至2023年11月30日止。

六、報名課程與課程資訊請見 ewant 育網開放教育平台了解：  
<https://reurl.cc/v7pxye>。

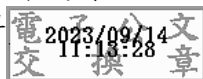
七、課程聯絡人：國立陽明交通大學高等教育開放資源研究中心林先生，(03)5712121分機56065。

八、活動合作聯絡人：國立陽明交通大學高等教育開放資源研究中心張小姐，(03)5712121分機56084，email：  
[fanyachang@nycu.edu.tw](mailto:fanyachang@nycu.edu.tw)。

九、本案附件公告於「屏東縣教保資源網/文件下載/防疫及衛生/衛生業務」項下，請下載運用。

正本：本縣各國小及公立幼稚園、高鳳學校財團法人屏東縣崇華國民小學、本縣各鄉鎮立幼兒園、私立教保服務機構

副本：本府教育處學前教育科



本案依分層負責規定授權業務主管決行



# 陪伴寶貝健康長大 淺談小兒常見疾病

台北榮民總醫院專業小兒科醫師  
帶你認識常見兒科疾病

推薦給

- ☺ 家中有小朋友的家長與準家長
  - ☺ 常與小朋友相處的小學和幼教老師
- 修課並且完成課後測驗，達到通過標準，  
可獲得教師研習時數 10 小時。



立即報名，免費修課

報名時間：即日起 ~ 2023.11.30

開課單位：國立陽明交通大學醫學系  
台北榮民總醫院